

住宅型有料老人ホーム
 (生活倶楽部ウイズ長丘II)、
 通所介護事業所
 (ウイズランド長丘)、
 保育園
 (ウイズキッズ長丘)の
 機能を併せ持つ複合施設。



入居対象

原則として満65歳以上の要支援～要介護5の認定を受けている人、厚生労働省が定める特定疾病等に該当する介護保険被保険者

居室タイプ

18㎡(全室個室、冷暖房完備、トイレ、洗面所、介護用電動ベッド、クローゼット、下駄箱、チェスト)

入居定員

40名

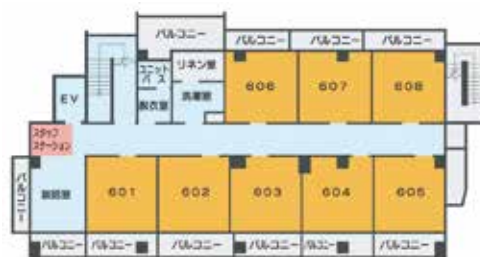
介護に直接かかわる職員体制

日中、夜間共に職員配置※介護が必要な場合は、介護保険のサービスを利用

施設概要

施設名称 / 生活倶楽部ウイズ長丘II
 施設種類 / 住宅型有料老人ホーム
 構造 / 鉄筋コンクリート造・地上6階建
 介護居室 / 40室・全室個室、面積18.0㎡
 併用設備 / ダイニング(食堂)・浴室(大浴場・個室浴槽・特殊浴槽)・各階談話室・地域交流スペース
 開設年月 / 2011年3月1日

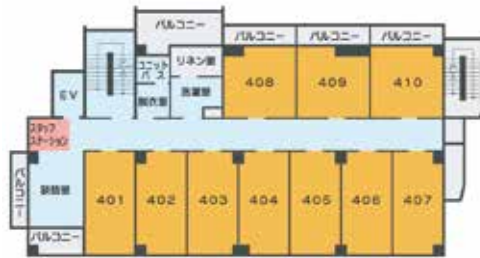
6F



5F



4F



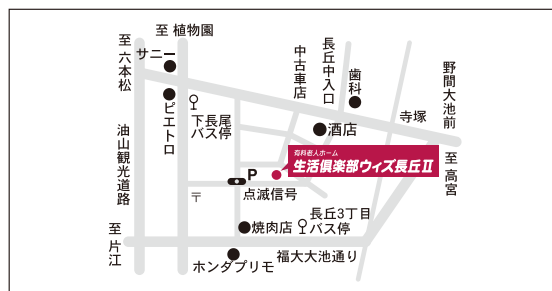
3F



交通のご案内

西鉄バス

「下長尾」バス停より徒歩約10分
 「長丘3丁目」バス停より徒歩約10分



住宅型有料老人ホーム
生活倶楽部ウイズ長丘II
 〒815-0075 福岡市南区長丘3丁目21-5
 TEL/092-554-8865 FAX/092-554-8867