

求めるものは、自分らしい暮らしです。



■ご利用料金 お気軽にご相談ください。

| | 1人部屋 | 2人部屋 |
|------|---|--------------------------------|
| 入居料金 | 月額 174,800円 (+消費税) | 月額 299,600円 (+消費税) |
| | 家賃、食費、光熱費、管理費、リネン、日常衣料洗濯費込み [理美容代、オムツ代、日用消耗品、その他嗜好品等は、別途自己負担] *介護保険自己負担分が、別途必要となります。 | |
| 敷金 | 510,000円 [入居申込金30,000円] | 720,000円 [入居申込金60,000円] |

見晴らしのよい 丘陵地で 眺望のある 暮らしを楽しむ。

入居対象

要支援・要介護(1~5)

入居定員

57名 (1人部屋/45室、2人部屋/6室)

入居申し込みに関する注意事項

入居申し込みの際には、申込書類一式と印鑑、入居申込金3万円が必要です。
入居申込金は敷金に充当させていただきます。
[解約の場合]お申し込み後8日以内であれば、申込金は全額返金いたします。
なお、お申し込み後、9日を経過した場合の返金はありません。

施設概要

施設名称 / 生活倶楽部ウィズ長尾

施設種類 / 介護付有料老人ホーム
(利用選択方式)

介護保険事業所番号:4071300968

建物概要 / 鉄筋造4階建・敷地2,526㎡・延床2,172㎡

介護居室 / 51室・全室個室、面積13.8㎡~26.61㎡

建物設備 / 冷暖房完備・エレベーター・身障者仕様トイレ完備・
談話室・食堂・健康管理室・介護浴室・応接室・
多目的ホール(リハビリ室)

開設年月 / 平成18年12月

協力医療機関・専門機関

福岡大学病院(医学部内科学第五内科)、

さくら病院、たけとみクリニック

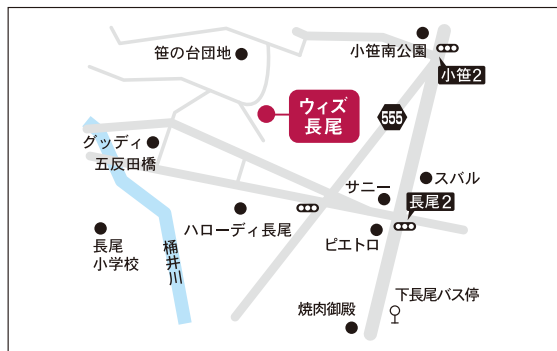
長尾病院、前田歯科クリニック

老健センターながお、特別介護老人ホーム 鹿助荘(ろくすけそう)

メンタルケア、リハビリテーション、法律相談、税金相談、ファイナンシャル
関係、保険関係、ケアタクシー

交通のご案内

西鉄バス 「下長尾」バス下車車、徒歩約10分

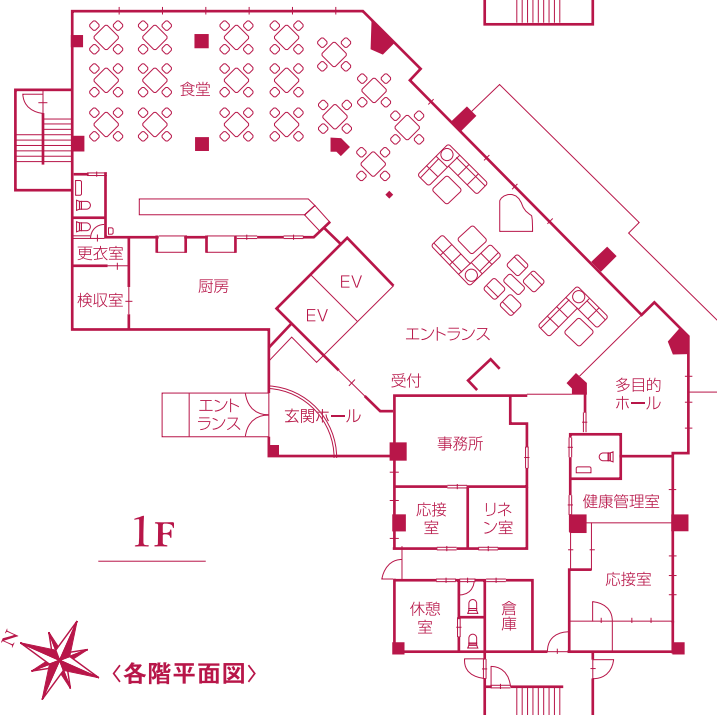
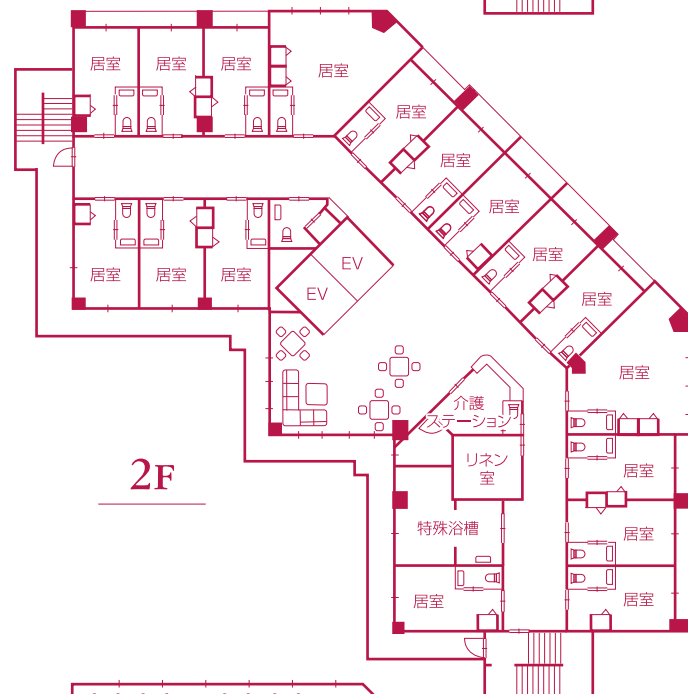
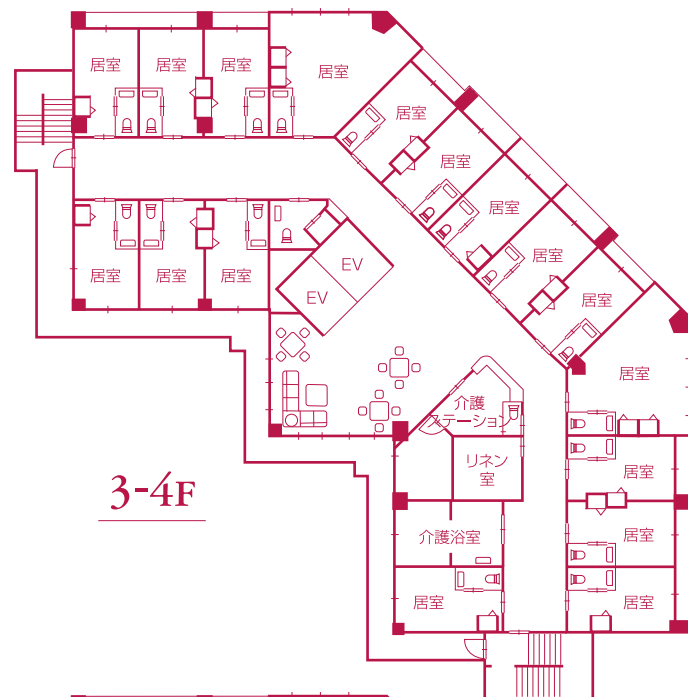


介護付有料老人ホーム

生活倶楽部ウィズ長尾

〒814-0123 福岡市城南区長尾2-14-31

TEL/092-534-7700 FAX092-534-7800



<各階平面図>